

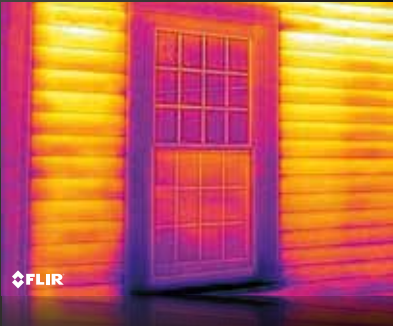
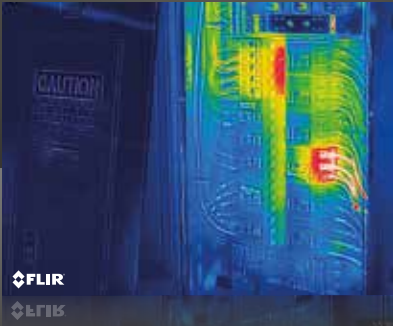


EX-Series

**NEW**

# EXperience

Il mondo della Termografia



# Examples

## Cosa puoi fare con la Termografia

Nonostante la termocamera sia uno strumento facile da utilizzare, scoprirai che è in grado di aprirti le porte su un nuovo mondo ricco di scoperte e molteplici applicazioni.

Se sei un elettricista, un perito tecnico in campo edile o gestisci delle proprietà, scoprirai presto che la FLIR Serie EX ti permetterà di fare il tuo lavoro quotidiano in modo più rapido ed efficace.

- **Ispezioni Edili:**

Rilevare problemi di isolamento, scoprire le infiltrazioni in tetti piani, ispezionare sistemi di riscaldamento a pavimento, eseguire blower door test, rilevare le anomalie in pannelli solari, controllare le installazioni HVAC.

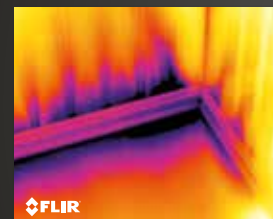
- **Ispezioni Elettriche e Meccaniche:**

Rilevare il danneggiamento interno di un fusibile, individuare problemi elettrici, ispezionare cabine elettriche, controllare ingranaggi, trovare problemi ai motori, evitare fermi macchina non programmati e perdite di produzione.

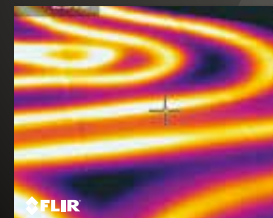
Sperimenta il mondo della Termografia  
Sperimenta FLIR serie Ex



Scoprire i problemi nelle installazioni meccaniche



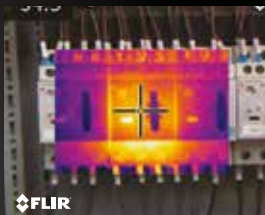
Visualizzare infiltrazioni d'aria e i problemi che ne conseguono



Verificare la presenza di perdite nell'impianto di riscaldamento radiante



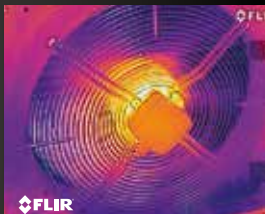
Evitare il surriscaldamento di fusibili



Rilevare problemi di isolamento



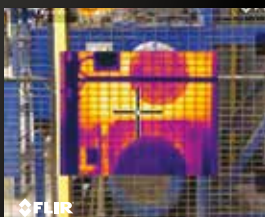
Rilevare anomalie a sistemi HVAC



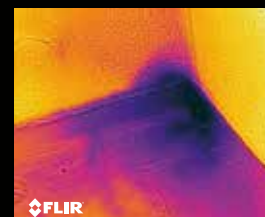
Ispezionare impianti di riscaldamento centralizzati



Verificare velocemente le condizioni di esercizio dei motori



Scoprire infiltrazioni nei tetti



# Exterior



LCD a colori

Pulsante di archivio immagini

Pulsante indietro

Pulsante di alimentazione

Comandi di navigazione



Telecamera nel visibile

Termocamera

Pulsante di salvataggio immagine

# EX-Series

La nostra collezione....

FLIR Serie Ex sono termocamere "punta e spara" che danno accesso ad una nuova dimensione. La termocamera FLIR Ex è un conveniente sostituto di un pirometro. Fornisce un'immagine termica con informazioni di temperatura su ogni singolo pixel. La memorizzazione dell'immagine combinata ai nuovi formati termici e visivi MSX rende le termocamere di una semplicità di utilizzo incomparabile.

	FLIR E4	FLIR E5	FLIR E6	FLIR E8
Risoluzione (pixels)	80 x 60	120 x 90	160 x 120	320 x 240
Rilevare le differenze di temperatura	< 0.15 °C	< 0.10 °C	< 0.06 °C	< 0.06 °C
MSX®	X	X	X	X
FLIR Tools	X	X	X	X
Telecamera	X	X	X	X
Picture in Picture		X	X	X
Allarme colore			X	X

# EXtras

## FLIR Tools

FLIR Tools è un software facile da utilizzare che viene fornito gratuitamente con ogni termocamera FLIR Ex.



*FLIR Tools permette di creare facilmente reports relativi alle indagini eseguite che risulteranno facilmente comprensibili al Cliente o alla direzione. Per esigenze di analisi più spinte è disponibile il FLIR Tools+.*

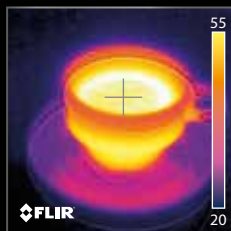


# Explaining

## Come opera la Termografia



*Immagine di una tazza di caffè. L'immagine non mostra se il caffè è caldo o freddo.*



*L'immagine termica di una tazza di caffè mostra che la temperatura del caffè è di 45,3°C*

Termocamere ad infrarossi FLIR:

- Semplici da utilizzare quanto una telecamera digitale
- Identificano e localizzano il problema
- Misurano la temperatura
- Aiutano a trovare e a prevenire i guasti
- Permettono di risparmiare tempo e denaro

### Comparazione tra Termometri ad infrarossi e Termocamere ad infrarossi

I Termometri ad infrarossi sono affidabili ed estremamente utili per misurazioni della temperatura di un solo punto, ma durante la scansione di grandi superfici, è facile mancare le parti critiche. In caso di verifiche di parti elettriche, meccaniche e in ispezioni edili una termocamera ad infrarossi permette invece di ispezionare ampie aree e individuare immediatamente le problematiche.

La termocamera è l'unico strumento che ti permette davvero di vedere tutto.

*Termometro IR, misura della temperatura di un solo punto*



*FLIR Ex, misura della temperatura in 4.800 punti*



# EXclusive

## MSX®- Funzione con brevetto FLIR

La funzione MSX® è inclusa in ogni termocamera della serie Ex. Assicura immagini termiche chiare e nitide.



Immagine termica senza MSX®



Immagine termica con MSX®

Sebbene il vetro non sia trasparente alla radiazione termica, grazie alla funzione MSX è possibile visualizzare le lancette dell'orologio al di là del vetro. Questo è possibile solo grazie alla tecnologia MSX che sovrappone una parte dell'immagine visiva a quella termica.

Risultato: l'immagine termica visualizza anche i più piccoli dettagli.



Immagine termica con MSX®

La funzione MSX brevettata da FLIR consente di visualizzare sull'immagine termica anche i segnali stradali e i graffiti sui muri.



# EXperience

Altro?

Brochure interattiva per iPad disponibile su AppStore  
Ricerca: FLIR Experience

*Le specifiche sono soggette a modifiche senza preavviso. Pesi e dimensioni sono indicativi. Le immagini sono utilizzate a solo scopo illustrativo.*

*Copyright 2013, FLIR Systems Inc. Tutti gli altri nomi di prodotto e marchi registrati sono dei rispettivi proprietari.*

**FLIR**



\*Prima registrazione della termocamera sul sito [www.flir.com](http://www.flir.com)

**FLIR Systems Italy**

Via Luciano Manara, 2  
I-20812 Limbiate (MB)  
Italy

Tel.: +39 (0)2 99 45 10 01  
Fax: +39 (0)2 99 69 24 08  
e-mail: [flir@flir.com](mailto:flir@flir.com)



[www.flir.com](http://www.flir.com)

Rivenditore locale: